

## PFERDESPORT KOMPETENZ

**WESTERN & FREIZEIT**

# QUARTER HORSE JOURNAL

Das Magazin für Western & Freizeit

**WESTERN-TRAINING**  
**Tempo runter**  
mit Gefühl

**PRAXIS**  
Aufrichtung am losen Zügel

**FÜTERUNG**  
Heu - Das Grüne Gold

**EINDECKEN**  
Warme Decke gefällig?

**MEDIZIN**  
Was Kräutler alles können

**Reining DM**  
AMERIKANISCHES QUARTER HORSES NICHT ZU SCHÄTZEN

LIFESTYLE: Die neue Country-Music ZUCHT DQHA-Körung FIT! Pferde-Senioren

DAS WELLNESS-MAGAZIN FÜR PFERD UND REITER

# PFERDE FIT & VITAL

Nervöse Pferde  
EFFEKTIVES TRAINING MIT "HEKTIKERN"

Arbeit an der Doppellonge  
VIELSEITIG UND KEIN HEXENWERK

Myler-Gebisse  
ENTSPANNT DURCHS GENIEß GEGEHEN

SO FUNKTIONIEREN'S  
**WIE SCHERBE**  
FÜR MEIN PFERD

**Wetterfeste Ausrüstung**  
WARM DURCH DEN WINTER

Husten & Co.  
WEIN DERÄTHER STOCKT

**Prüfliche Tipps**  
für den Herbstalltag

REIT-EVENTS VON OKTOBER 2011 BIS MÄRZ 2012

# PFERDE SAISON

VORSCHAU HALBSAISON 2011/12  
**DIE TOP-TURNIERE**

BERLIN Hippoblogica  
BRANDENBURG Livestock  
BREMEN equestria  
DORTMUND int. Multitalente  
FRANKFURT Fachhochschule  
GAHLEN Gallop 2012  
HANNOVER German Classics  
HANNOVER Pferd & Jagd  
KIEL Baltic Horse Show  
LEIZIG Puritan Pferd  
MÜNCHEN Munich Indorex  
MÜNSTER Turnier Münster  
NEUMÜNSTER CO-NICCI  
NORDBERG Passionelles Pferd  
OLDENBURG Pleasuretop  
SALZBURG Pippas Amateurs  
STUTTGART German Masters  
WIEN Wiener Pferdekunst  
und viele mehr...

Die Formelreiter der Stars überfliegen  
**Matthias-Alexander Rath**

**Totilas**

# pferdesport bremen

Das Pferdewelt Magazin für Bremen und Umkreis

Wann immer Gelage meets Fußball - wann immer Sicher an Team  
wunderbar! Die Malher 2011 - 100% Hauer-Geschäftsführer

WESTERN Leidenschaft  
Chilgärtl' More  
WAS'VONWIEVIEL  
Pferdesport  
Kalender?

HANSAFLIEß

# Magazinprofile

## Das Leserpotential

Sport und Hobby gemeinsam mit Pferden zu erleben, wird immer beliebter. Sowohl im Breiten- als auch Leistungssport hat der Pferdesport steigende Zahlen zu verzeichnen. Eine von der Deutschen Reiterlichen Vereinigung (FN) in Auftrag gegebene Marktanalyse ergab, dass 1,7 Millionen Deutsche regelmäßig reiten und rund 8,7 Millionen Deutsche am Pferdesport interessiert sind.



### Das Magazin für Western- & Freizeitreiten - erscheint 12x im Jahr -

Das Western- und Freizeitreiten findet in Deutschland immer mehr Freunde: In den vergangenen Jahren gab es regelmäßig Wachstumsraten von rund zwanzig Prozent. Import, Zucht, Ausbildung, Zubehör und Turniersport haben einen Markt entstehen lassen, in dem jedes Jahr viele Millionen umgesetzt werden.

Das American Quarter Horse steht für den amerikanischen Traum vom Reiten und ist zahlenmäßig die stärkste Pferderasse der Welt, mit mehr als 4 Millionen eingetragenen Pferden in 85 Ländern.

#### Das Magazin

Das **Quarter Horse Journal** erscheint seit 1991. Als offizielles Organ von mehreren Verbänden im Westernreiten erhalten deren Mitglieder das **QHJ** im Rahmen ihrer Mitgliedschaft.

Somit ist das **QHJ** längst ein unverzichtbarer Pflichttitel aller Western- und Freizeitreitinteressierten geworden. Im Jahr 2008 ist das **QHJ** zum zweiten Mal mit dem renommierten Media Award der American Quarter Horse Association ausgezeichnet worden.



### Das Wellness-Magazin für Pferd & Reiter - erscheint 2x im Jahr -

Gesundheit, Fitness, Wellness - das sind die Trendthemen der Pferdebesitzer und des Magazins **PFERDE FIT & VITAL**. **PFERDE FIT & VITAL** bringt dem Leser attraktive, saisonorientierte Artikel - verständlich formuliert - mit vielen Tipps und Tricks.

Die einzelnen Artikel enthalten umfassende Informationen und werden durch zahlreiche Fotos, Graphiken, Tabellen und nützliche Checklisten ergänzt. Den Lesern wird die Möglichkeit gegeben, bei auftretenden Beschwerden dem Tierarzt genauere Angaben zu machen und somit beim Vorsorge- bzw. Heilungsprozess aktiver mitzuwirken.

#### Das Magazin

Das Magazin **PFERDE FIT & VITAL** erscheint seit 2002, jeweils im Frühjahr und Herbst, und informiert über sämtliche Themen im Bereich Wellness und Gesunderhaltung für Pferd und Reiter. **PFERDE FIT & VITAL** genießt seit seinem Erscheinen eine hohe Akzeptanz.



### Vorschau auf Reit-Events - erscheint 2x im Jahr -

In der schier unerschöpflichen Palette der Beschäftigungsformen mit dem Pferd ist der Turniersport einer der wesentlichen Eckpfeiler. So finden in Deutschland rund 4.000 Reit-Turniere im Jahr statt. Viele Turnierorte weisen eine lange Tradition auf, z.B. das weltweit berühmte CHIO Aachen oder das renommierte Deutsche Spring-Derby in Hamburg-Klein Flottbek.

#### Das Magazin

Das Magazin **PFERDE SAISON** erscheint seit 1995 im Herbst und Frühjahr unter der Schirmherrschaft der Deutschen Reiterlichen Vereinigung (FN).

**PFERDE SAISON** informiert über sämtliche Highlights aus Sport, Zucht und Messen. Das Magazin ist jedem Pferdesport-Interessierten eine wichtige Hilfe bei der persönlichen Planung. Ein ausführlicher Daten- und Statistikeil rundet das Angebot ab.

**PFERDE SAISON** bietet gerade Unternehmen, die den wachsenden Freizeitmarkt „Pferd“ für sich gewinnen wollen, die Möglichkeit, über den Zeitraum einer kompletten „Pferde Saison“ präsent zu sein.



### Pferdesport-Magazin für Bremen - erscheint 6x im Jahr -

Pferdesport ist im Bundesland Bremen und umzu seit langer Zeit zu Hause. Über 15.000 Mitglieder in über 50 Reitvereinen und Reitställen zeigen "die Attraktivität des Pferdes" in unserer Stadt. Bremen hat sich aufgrund der zahlreichen hochklassigen und vielfältigen Reitsport-Veranstaltungen (u.a. euro classics Pferde-Festival, Bremer Pferdefest, ca. 8 Galopprenntage im Jahr) zu einer Hochburg des Pferdesports in Deutschland entwickelt.

#### Das Magazin

Die Zeitschrift **pferdesport bremen** erscheint seit 1986. Sachkundig begleitet das Magazin alle Pferdesport-Interessierten mit aktuellen Meldungen und „Bremer Klönschnack“.

**pferdesport bremen** ist offizielles Organ des Bremer Rennvereins. Der Vertrieb des Magazins erfolgt über die Reitvereine und -ställe sowie über die Reitsport-Fachgeschäfte und sorgt somit für eine hohe Abdeckung. Die Abgabe an diesen Vertriebsstellen ist kostenlos.

# Ihre Ansprechpartner



**PFERDESSPORT  
VERLAG EHLERS** GMBH

**Verlag** Pferdesport Verlag Ehlers GmbH  
**Postanschrift** Postfach 34 70 95  
D-28339 Bremen

**Hausanschrift** Rockwinkeler Landstr. 20  
D-28355 Bremen

**Telefon** 04 21 - 257 55 44  
**Telefax** 04 21 - 257 55 43

**E-Mail** info@pferdesportverlag.de  
**Internet** www.pferdesportverlag.de

**Banken** Die Sparkasse Bremen  
Kto.-Nr. 108 73 29 (BLZ 290 501 01)  
IBAN: DE96290501010001087329  
SwiftCode: SBREDE22

Bremische Volksbank eG  
Kto.-Nr. 25 92 5000 (BLZ 291 900 24)

**Ausland** IBAN: DE 96290501010001087329  
Swift Code: SBREDE22

**Ust.-ID-Nr.** DE114426302

**Geschäftsführer** Marc Oliver Ehlers  
Timo Ehlers

**Anzeigen** über den Verlag  
Maren Arndt (Anzeigenleitung)  
Nina Lilienkamp

**Zahlungsbedingungen**  
Rechnungen sind ohne Abzug 7 Tage nach Rechnungsdatum fällig.

**Mehrwertsteuer**  
Die angegebenen Preise in dieser Preisliste sind **Nettopreise**. Hinzu wird die gesetzliche Mehrwertsteuer berechnet.

**Allgemeine Geschäftsbedingungen**  
Für **Anzeigenaufträge** gelten die AGB des Verlages, die in dieser Preisliste veröffentlicht sind.

## Kombinationsrabatt

Buchung eines weiteren Verlags-Titels	10%
Buchung von zwei weiteren Verlags-Titeln	15%
Buchung von drei weiteren Verlags-Titeln	20%
Buchung von vier weiteren Verlags-Titeln	25%

Nachlässe gelten nur bei größengleichen Schaltungen innerhalb eines Abschlussjahres



## Der Verlag

Der **Pferdesport Verlag Ehlers GmbH** (gegründet 1986) verfügt über mehr als 25 Jahre Erfahrung im Verlagsbereich. Zurzeit erscheinen sechs Zeitschriftentitel in den Themenfeldern Pferdesport, Tennissport sowie eine regionale Illustrierte.

Daneben hat sich der Verlag in den vergangenen Jahren auch im Bereich Corporate Publishing etabliert. Als Fullservice-Angebot bei der Umsetzung der verschiedenen Print-Produkte stehen im Verlag **Fach-Kompetenz** und **Kundenservice** an erster Stelle.

Die vorliegende Media-Information gibt einen Überblick über das Spektrum der Magazine im Themenfeld Pferdesport sowie über Ihre Möglichkeiten, von dem Erfolg der Titel durch eine Anzeigenschaltung zu profitieren. Für Ihre individuellen Wünsche sprechen Sie uns bitte an!

# Anzeigenformate und -preise



Das Magazin für Western- und Freizeitreiter.  
 Offizielles Organ von: Deutsche Quarter Horse Association e.V., Austrian Quarter Horse Ass., Swiss Quarter Horse Ass., NCHA of Germany e.V., NSBA Germany e.V.



Media-Information Nr. 23 - Gültig ab 1. Januar 2012

## Preise für Standardformate

Seitenformat	Satzspiegel		Anschnitt + 3 mm Beschnitt		Preise in EURO zzgl. der gesetzl. MwSt.		
	Breite mm	Höhe mm	Breite mm	Höhe mm	s/w	2/3-farbig Eurokala	4-farbig Eurokala
1/1					952,-	1.208,-	1.464,-
3/4	hoch	140	250	150	714,-	906,-	1.098,-
	quer	190	185	210			
2/3	hoch	125	250	135	636,-	806,-	976,-
	quer	190	166	210			
1/2	hoch	92	250	102	476,-	604,-	732,-
	quer	190	125	210			
1/3	hoch	62	250	72	318,-	403,-	488,-
	quer	190	83	210			
1/4	hoch-1sp.	43	250	53	238,-	302,-	366,-
	hoch-2sp.	92	125	102			
	quer	190	62	210			
1/6	hoch	62	125		159,-	202,-	244,-
	quer	125	62				
1/8	hoch-1sp.	43	125		119,-	184,-	220,-
	hoch-2sp.	92	62				
	quer	190	31				



Durchschnittliche  
 vertriebene Auflage  
**23.600** Ex.



# Anzeigenformate und -preise

## Grundpreis Anzeigenteil

Anzeigenteil: 1-sp. 43 mm breit, Preise pro mm  
s/w 0,95                      2/3-farbig 1,21                      4-farbig 1,47

## Grundpreis Textteil

redaktioneller Teil: 1-sp. 52 mm breit, Preise pro mm  
s/w 1,27                      2/3-farbig 1,61                      4-farbig 1,95

## Nachlässe

### Malstaffel

3 Anzeigen    5 %  
6 Anzeigen    10 %  
12 Anzeigen   15 %

### Mengenstaffel

3 Seiten    5 %  
4 Seiten    10 %  
9 Seiten    15 %

Malstaffel gilt bei Abnahme innerhalb eines Abschlussjahres. Beilagen/-hefter sind nicht rabattfähig.

## Sondernachlässe

Gestützte, Züchter, Vereine, Verbände, Events                      20 %

## Premiumpplatzierungen

4. Umschlagseite (nur 4-farb.)                      + 20 %  
2./3. Umschlagseite                                      + 15 %  
Platzierungszuschlag                                    + 10 %  
Zuschläge werden rabattiert.

## Mittlervergütung

Agenturen erhalten die übliche AE-Provision                      15 %

## Sonderformate

Gerne verwirklichen wir Ihre besonderen Wünsche bei Anzeigenformaten oder Sonderproduktionen.

Bitte sprechen Sie uns für Ihr individuelles Angebot an.

## Beilagen

Höchstformat 205 x 270 mm, Preis je angefangene Tausend Exemplare  
Gewicht bis 20 g, Gesamtauflage                      je Tsd.    115,-  
Gewicht bis 30 g, Gesamtauflage                      je Tsd.    120,-  
Gewicht bis 40 g, Gesamtauflage                      je Tsd.    125,-  
inkl. Postgebühren, Teilbelegung möglich

## Beihefter

Höchstformat 210 x 280 mm, Preis je angefangene Tausend Exemplare  
Gewicht bis 20 g, Gesamtauflage                      je Tsd.    125,-  
Gewicht bis 30 g, Gesamtauflage                      je Tsd.    130,-  
Gewicht bis 40 g, Gesamtauflage                      je Tsd.    135,-  
inkl. Postgebühren, Teilbelegung möglich

Kopfbeschnitt 10 mm, im Bund Fräsrand 3 mm, Seiten- und Fußbeschnitt mindestens 3mm. Anlieferung fertig gefalzt. Bei Auftragserteilung von Beilagen, Beiheftern und Beiklebern ist die Vorlage eines Musters erforderlich, das für eine maschinelle Verarbeitung geeignet sein muss.

## Visitenkartenanzeigen

Visitenkarte 60x35, 4c                      6 Mon. 335,-                      12 Mon. 559,-  
Visitenkarte 60x35, s/w                      6 Mon. 239,-                      12 Mon. 420,-

## Private Kleinanzeigen

Anzeigenteil, schwarz/weiß  
Preis bis 5 Zeilen (pro Zeile max. 35 Buchstaben)                      10,08  
jede weitere Zeile    0,84

Verkaufspferde mit Bild, 60x80 mm 4c    33,61

## Internet - [www.quarter-horse-journal.de](http://www.quarter-horse-journal.de)

Bannerwerbung Halfsize pro Monat    ab 49,-  
Bannerwerbung Quartersize pro Monat    ab 29,-

Alle Preise zzgl. MwSt.

# Termine

Ausgabe	Erst- verkaufs- tag	Anzeigen/ Redaktions- schluss	Druck- unterlagen- schluss	Anliefer- termin Beilagen	geplante Themen			
Januar <b>01/2012</b>	23.12.	28.11.	02.12.	06.12.	<b>Special:</b> Die Deckhengste 2012	Zucht Pferde-Gesundheit: Exterieur- Beurteilung von Hengst und Stute	Fitness: „Schönheitsfehler“ – wirklich nur äußerliche Mängel?	Winter-Bewegung: Alternativprogramme zum täglichen Training
Februar <b>02/2012</b>	25.01.	28.12.	02.01.	06.01.	Fitness & Medizin: ABC der Vitamine, Mineralien und Spurenelemente	Equipment: Guter Auftritt - Steigbügel ist nicht gleich Steigbügel	Pheromone: So klappt's bei Hengst und Stute	Haltung: Moderne Mistentsorgung
März <b>03/2012</b>	27.02.	28.01.	02.02.	06.02.	Haltung: Wasser-Hygiene im Stall/auf der Weide	Praxis: Sinnvoll und sorgfältig antrainieren	Gesundheitscheck: Rundum gesund? Geimpft? Entwurmt?	Equipment: Stützen und schützen - Gamaschen für die Pferdebeine
April <b>04/2012</b>	26.03.	28.02.	02.03.	06.03.	Weide-Check: Alles stabil?	Outfit: Modisch auf die Show - Fashiontrends für 2012	Hautgesundheit: Ohne Jucken und Krätzen durch den Sommer	Sport & Show: Preview Saison 2012
Mai <b>05/2012</b>	25.04.	28.03.	02.04.	06.04.	Praxis: Gebisslos Reiten – macht das Sinn?	SummSumm: Rundumschutz gegen Plagegeister	Equipment: Was braucht mein Pferd für die Show?	Fütterung: Vollwertkost Pferdeweide?
Juni <b>06/2012</b>	25.05.	28.04.	02.05.	04.05.	Fitness: Kryotherapie - Keep it Cool	Training: Mehr als nur geradeaus - Lektionen im Gelände	Erste Hilfe: Sofortmaßnahmen im Pferdestall	Protein oder Energie? Sportpferde bedarfsgerecht füttern
Juli <b>07/2012</b>	25.06.	28.05.	02.06.	06.06.	Haltung: Öko-Tipps für Stall und Weide	Reitplatzbau: Der richtige Boden für jeden Bedarf	Medizin: Ursache oft unbekannt - Lebererkrankungen	Praxis: Trekking - Wandern hoch zu Ross
August <b>08/2012</b>	25.07.	28.06.	02.07.	06.07.	Alternative Therapien: Anders ist besser – oder nicht?	Transport: Mit dem Nachwuchs unterwegs	Stallapotheke: Auf den Inhalt kommt es an	Equipment: Passformprobleme beim Sattel
September <b>09/2012</b>	27.08.	28.07.	02.08.	06.08.	Equipment: Gut geklaut - „western- fremde“ Ausrüstungsgegenstände	Praxis: Warm up - so reitet man ab	Show: Highlights der Saison	Haltung: Boxenböden
Oktober <b>10/2012</b>	25.09.	28.08.	02.09.	06.09.	Haltung: Automatisch füttern	Fitness: Gelenkstoffwechsel aktivieren und unterstützen	Jungferde-Special: Richtig Absetzen und erstes Lernen ohne Stress	Burnout beim Pferd: Ursachen und Gegenmittel
November <b>11/2012</b>	25.10.	28.09.	02.10.	06.10.	Fitness: Fragen zur Winterfütterung	Equipment: Warm durch den Winter	Medizin: Infektionskrankheiten	Moderner Stallbau: Gut drauf trotz Boxenhaltung
Dezember <b>12/2012</b>	26.11.	28.10.	02.11.	06.11.	Praxis: Reiten bei Eis und Schnee	Weihnachtsmarkt	Medizin: Atemwege pflegen statt Husten bekämpfen	Reise-Special: Ferien mit dem eigenen Pferd
Januar <b>01/2013</b>	21.12.	28.11.	02.12.	06.12.	<b>Special:</b> Die Deckhengste 2013			

Änderungen vorbehalten.

Hinweis: Das QHJ erscheint jeweils **am 25. des Vormonats**. Fällt dieser Tag auf einen Sonn- oder Feiertag, ist der Erscheinungstermin der darauffolgende Werktag. Anzeigen- und Redaktionsschluss-  
termine bleiben hiervon unberührt. Alle Preise in Euro zzgl. der gesetzl. MwSt.

## ERGEBNISSE LESERBEFRAGUNG QUARTER HORSE JOURNAL

### Soziodemographische Fakten

<b>Alter</b>	bis 19 6%	20-39 71%	40-59 21%	üb. 60 2%
<b>Geschlecht</b>	männlich 65%	weiblich 35%		
<b>Bildung</b>	Studium 23%	Hochschulr. m. Studium 25%	Hochschulr. oh. Studium 24%	sonst. Abschluss 28%
<b>Beruf</b>	selbst./Ltd Angest. 29%		sonst.Angest. Facharbeit. 45% 11%	
<b>Haushalts-Nettoeinkommen (in EUR)</b>	bis 1.500 19%	bis 2.000 25%	bis 3.000 33%	üb. 3.000 23%
<b>Anz. Personen im Haushalt</b>	1 15%	2 41%	3 22%	ab 4 22%

- » Die Leser vom QUARTER HORSE JOURNAL sind mit 65% überwiegend **männlich**.
- » Fast 3/4 der Leser sind **zwischen 20 und 39 Jahren**.
- » 72% der Leser haben ein **Studium bzw. die Hochschulreife**.
- » 64% der Leser sind **selbstständig oder im Angestelltenverhältnis** beruflich tätig.
- » Weit über die Hälfte der Leser verfügt über ein **überdurchschnittlich hohes Einkommen**.

### Pferdespezifische Fakten

<b>Aktive Reiter</b>	Western 41%	Freizeit 45%	Züchter 13%		
<b>Pferdebesitzer</b>	ja 90%	nein 10%			
<b>Anzahl eigene Pferde</b>	1 39%	2 31%	3 10%	4 6%	üb. 5 14%
<b>Durchschnittl. wöchentliche Zeit mit dem Pferd</b>	1-5 Std. 12%	5-10 Std. 29%	üb. 10 Std. 59%		
<b>Regelmäßiger Kauf von Produkten - Pflege für das Pferd</b>	ja 86%	nein 14%			
<b>Regelmäßiger Kauf von Produkten - Ausrüstung</b>	ja 90%	nein 10%			
<b>Regelmäßiger Kauf von Produkten - Reitbekleidung</b>	ja 83%	nein 17%			
<b>Lesen des Magazins hilft bei Entscheidung</b>	ja 86%	nein 14%			

- » Die Leser vom QUARTER HORSE JOURNAL sind zu 98% **aktive Reiter**.
- » 90% **besitzen ein eigenes Pferd**.
- » Die hohe Kaufkraft der QUARTER HORSE JOURNAL - Leser zeigt sich darin, dass über 60% **mehr als 2 Pferde besitzen**.
- » Fast 60% der QUARTER HORSE JOURNAL-LESER **verbringen mehr als 10 Stunden mit dem Pferd in der Woche**.
- » Mehr als 80% nutzen die Anzeigen zur **Kaufentscheidung!**



### Die Bewertung vom QUARTER HORSE JOURNAL

<b>Qualität der Artikel</b>	gut 88%	befriedigend 11%									
<b>prakt. Nutzen</b>	gut 82%	befriedigend 14%									
<b>Empfehlung an Freunde &amp; Bekannte</b>	ja 88%	nein 12%									
<b>Anzahl gelesener Artikel</b>	fast alle 54%	drei Viertel 29%	Hälfte 7%								
<b>Wie oft wird das Magazin zur Hand genommen</b>	üb. 5x 63%	4x 17%	3x 15%	1-2x 5%							
<b>Was passiert nach dem Lesen mit dem Magazin</b>	aufheben 64%	Artikel sammeln 15%	weitergeben 15%								
<b>Beachten Sie Anzeigen</b>	alle 50%	Hälfte 47%	nein 3%								
<b>Beurteilung Anzeigen (Mehrf.nenn. mögl.)</b>	ansprechend 42%	hilfreich 13%	informativ 45%								
<b>Interesse an Themen</b>	Training 86%	Medizin 78%	Haltung 73%	Zucht 50%	Reiseberichte 72%	Western-Life 68%	Freizeitreiten 71%	Sport/Turniere 50%	Service/Produkttests 82%	Verbände 32%	Offizielles/Termine 60%

# Anzeigenformate und -preise

**PFERDE  
FIT & VITAL**

Das halbjährliche Magazin für die Gesundheit und Pflege des Pferdes.  
Erscheint jeweils zu Beginn und zum Ende der Weidesaison mit Themen aus den Bereichen Medizin, Pflege, Haltung, Vorsorge, Psychologie, Fitness.

Media-Information Nr. 11 - Gültig ab 1. Januar 2012

## Preise für Standardformate

Seitenformat	Satzspiegel		Anschnitt + 3 mm Beschnitt		Preise in EURO zzgl. der gesetzl. MwSt.			
	Breite mm	Höhe mm	Breite mm	Höhe mm	s/w	2/3-farbig Eurokala	4-farbig Eurokala	
1/1			210	297	2.196,-	2.670,-	3.144,-	
3/4	hoch	140	267	150	297	1.647,-	2.002,-	2.358,-
	quer	190	195	210	205			
2/3	hoch	125	267	135	297	1.464,-	1.780,-	2.096,-
	quer	190	176	210	186			
1/2	hoch	92	267	102	297	1.098,-	1.335,-	1.572,-
	quer	190	133	210	143			
1/3	hoch	62	267	72	297	732,-	890,-	1.048,-
	quer	190	88	210	98			
1/4	hoch-1.sp.	43	267	53	297	549,-	668,-	786,-
	hoch-2.sp.	92	133	102	143			
	quer	190	66	210	76			
1/6	hoch	62	133			366,-	445,-	524,-
	quer	125	66					
1/8	hoch-1.sp.	43	133			275,-	334,-	393,-
	hoch-2.sp.	92	66					
	quer	190	33					



Durchschnittlich  
verbreitete Auflage  
**57.000** ex.





# Termine

Ausgabe	Erst- verkaufs- tag	Anzeigen-/ Redaktions- schluss	Druck- unterlagen- schluss	Anliefer- termin Beilagen	geplante Themen
Frühjahr/ Sommer <b>01/2012</b>	13.04.	19.03.	23.03.	27.03.	<p><b>Reiten &amp; Training</b> Reiten als Gesundheitssport: Gesundheitliche Probleme beim Reiter durch Reitsport verbessern oder heilen. Kraft, Ausdauer, Konditions-, Schnelligkeitstraining: Wie wird das trainiert?</p> <p><b>Medizin und Vorsorge</b> Gelenklahmheiten: Ursachen und Behandlung Nasensbremse &amp; Co.: Beruhigungsmittel beim Pferd – Welche gibt es und welche Wirkung haben sie?</p> <p><b>Haltung und Pflege</b> Energie für harte Arbeiter: Fütterung von Leistungspferden: Was und wie viel braucht ein leistungsstarkes Pferd? Futterautomaten: Welche gibt es, wie funktionieren sie, wann haben sie Sinn?</p> <p><b>Ausrüstung &amp; Outfit</b> Ein Päckchen tragen: Warum ist Sattelanpassung beim Pferd so wichtig? Was muss dabei beachtet werden? Tipps zum Sattelkauf.</p>
Herbst/ Winter <b>02/2012</b>	12.10.	17.09.	21.09.	26.09.	<p><b>Reiten &amp; Training</b> Belohnung und Strafe: Wie belohnt und bestraft man für das Pferd verständlich?</p> <p><b>Medizin und Vorsorge</b> Stammzellentherapie: Wie funktioniert sie? Darstellung und neue Erkenntnisse</p> <p><b>Haltung und Pflege</b> Hufpflege: Wenn die Hufe zu feucht oder zu trocken sind, kann das die Hufbeschaffenheit zerstören und zu gesundheitlichen Problemen und Leistungsabfall führen. Vorbeugung und Maßnahmen.</p> <p><b>Fitness &amp; Fun</b> Weihnachten für Pferde: Gesunde und sinnvolle Geschenke für den Vierbeiner.</p> <p><b>Ausrüstung &amp; Outfit</b> Gamaschen und Bandagen - von ganz einfach bis hochmodern mit ausgefeilter Technik.</p>

Änderungen vorbehalten.

**Kombinationsrabatt:** Bei zusätzlicher Buchung von  
 einem Titel 10%    zwei Titeln 15%    drei Titeln 20%    vier Titeln 25%



## ERGEBNISSE

### LESERBEFRAGUNG PFERDE FIT&VITAL

#### Soziodemographische Fakten

<b>Alter</b>	bis 14 1%	14-19 2%	20-39 61%	40-59 35%
<b>Bildung</b>	Studium 21%	Abitur 28%	weiterf. Sch. 31%	sonst. Sch. 20%
<b>Beruf</b>	selbst. 18%	ltd. Angest. 11%	sonst. Angest. 43%	Facharbeit. 3%
<b>Haushalts-Nettoeinkommen (in EUR)</b>	bis 1.500 22%	bis 2.500 23%	bis 3.000 11%	üb. 3.000 18%
<b>Anz. Personen im Haushalt</b>	1 14%	2 43%	3 24%	4 10%

- » Fast ¾ der Leser sind **zwischen 20 und 39 Jahren**.
- » 50% der Leser haben ein **Studium bzw. die Hochschulreife**.
- » ¾ der Leser sind **selbstständig oder angestellt** beruflich tätig.
- » Über die Hälfte der Leser verfügt über ein **überdurchschnittlich hohes Einkommen**.



#### Pferdespezifische Fakten

<b>Aktive Reiter</b>	ja 98%	nein 2%			
<b>Pferdebesitzer</b>	ja 88%	nein 12%			
<b>Anzahl eigene Pferde</b>	1 45%	2 39%	3 6%	4 2%	üb. 5 6%
<b>Durchschnittl. wöchentliche Zeit mit dem Pferd</b>	1 Std. 2%	2-5 Std. 6%	6-10 Std. 25%	üb. 11 Std. 65%	
<b>Regelmäßiger Kauf von Produkten - Pflege für das Pferd</b>	ja 76%	nein 24%			
<b>Regelmäßiger Kauf von Produkten - Ausrüstung</b>	ja 75%	nein 25%			
<b>Regelmäßiger Kauf von Produkten - Reitbekleidung</b>	ja 58%	nein 42%			
<b>Lesen des Magazins hilft bei Entscheidung</b>	ja 86%	nein 14%			

- » Die Leser von PFERDE FIT&VITAL sind fast zu 100% **aktive Reiter**.
- » 88% **besitzen ein eigenes Pferd**, fast die Hälfte **besitzt 2 oder mehr Pferde**.
- » Fast ¾ der PFERDE FIT&VITAL-LESER **verbringen mehr als 11 Stunden mit dem Pferd in der Woche**.
- » ¾ der Leser **kaufen regelmäßig Produkte rund ums Pferd**.
- » Für 86% ist das Lesen der PFERDE FIT&VITAL **eine Entscheidungshilfe für den Kauf**.

# PFERDE FIT & VITAL

#### Die Bewertung von PFERDE FIT&VITAL

<b>Qualität Berichterstattung</b>	sehr gut 51%	gut 34%		
<b>Praktischer Nutzen PFERDE FIT&amp;VITAL</b>	sehr gut 48%	gut 34%		
<b>Anzahl Leser</b>	üb. 3 Pers. 23%	3 Pers. 23%	2 Pers. 30%	1 Pers. 24%
<b>Anzahl geleasener Artikel</b>	fast alle 76%	drei Viertel 14%	Hälfte 6%	
<b>Wie oft wird das Magazin zur Hand genommen</b>	üb. 10x 45%	5-9x 22%	3-4x 24%	1-2x 8%
<b>Was passiert nach dem Lesen mit dem Magazin</b>	aufheben 9%	Artikel sammeln 77%	weitergeben 11%	
<b>Beachten Sie Anzeigen</b>	alle 33%	Hälfte 50%	nein 12%	
<b>Beurteilung Anzeigen (Mehrf.nenn. mögl.)</b>	ansprechend 36%	hilfreich 15%	informativ 68%	
<b>Empfehlung an Freunde &amp; Bekannte</b>	ja 93%	nein 7%		

#### Bewertung nach Kriterien

(Skala von 1=sehr gut bis 6=schlecht)

Themenvielfalt	1,8
Umfang	1,9
Aktualität	1,9
Informationsgehalt	1,9
Verständlichkeit	1,6
Lesbarkeit	1,6
Bildauswahl	1,9
Sprechstunde	1,8
Praxis-Tipps	1,6
Kompaktthemen	1,8

# Anzeigenformate und -preise

## PFERDESAISON

Das halbjährliche Vorschau-Magazin auf die nächste Frühjahr-/Sommer-Saison bzw. Herbst-/Winter-Saison im Pferdesport. Das Magazin Pferde Saison erscheint unter der Schirmherrschaft der Deutschen Reiterlichen Vereinigung (FN).

Media-Information Nr. 18 - Gültig ab 1. Januar 2012

### Preise für Standardformate

Seitenformat	Satzspiegel		Anschnitt + 3 mm Beschnitt		Preise in EURO zzgl. der gesetzl. MwSt.			
	Breite mm	Höhe mm	Breite mm	Höhe mm	s/w	2/3-farbig Eurokala	4-farbig Eurokala	
1/1					2.196,-	2.670,-	3.144,-	
3/4	hoch	140	267	150	297	1.647,-	2.002,-	2.358,-
	quer	190	195	210	205			
2/3	hoch	125	267	135	297	1.464,-	1.780,-	2.096,-
	quer	190	176	210	186			
1/2	hoch	92	267	102	297	1.098,-	1.335,-	1.572,-
	quer	190	133	210	143			
1/3	hoch	62	267	72	297	732,-	890,-	1.048,-
	quer	190	88	210	98			
1/4	hoch-1sp.	43	267	53	297	549,-	668,-	786,-
	hoch-2sp.	92	133	102	143			
	quer	190	66	210	76			
1/6	hoch	62	133			366,-	445,-	524,-
	quer	125	66					
1/8	hoch-1sp.	43	133			275,-	334,-	393,-
	hoch-2sp.	92	66					
	quer	190	33					



Durchschnittlich  
verbreitet  
54.000 ex.





# Termine

Ausgabe	Erst- verkaufs- tag	Anzeigen-/ Redaktions- schluss	Druck- unterlagen- schluss	Anliefer- termin Beilagen	geplante Themen
Frühjahr/ Sommer <b>01/2012</b>	09.03.	13.02	17.02.	22.02.	<p><b>Vorschau auf die Grüne Saison</b></p> <p><u>Special:</u> Die Weltmeisterschaft der Vierspänner in Deutschland</p> <p><u>Sonderthema:</u> Mode: Reiten mit Stil – was <i>frau</i> auf und am Pferd trägt</p>
Herbst/ Winter <b>02/2012</b>	14.09.	20.08.	24.08.	29.08.	<p><b>Vorschau auf die Indoor-Saison</b></p> <p><u>Special:</u> Riders Tour 2012 – das Finale</p> <p><u>Sonderthema:</u> Wer unterstützt wen? Die Ausrüster/Sponsoren der Top-Stars</p>

Änderungen vorbehalten.

**Kombinationsrabatt:** Bei zusätzlicher Buchung von  
 einem Titel 10%    zwei Titeln 15%    drei Titeln 20%    vier Titeln 25%



## ERGEBNISSE LESERBEFRAGUNG PFERDE SAISON

### Soziodemographische Fakten

<b>Alter</b>	bis 18 7%	18-30 31%	30-50 48%	üb. 50 14%
<b>Geschlecht</b>	männlich 66%	weiblich 34%		
<b>Bildung</b>	Studium 24%	Abitur 26%	weiterf. Sch. 30%	sonst. Sch. 20%
<b>Beruf</b>	selbst. 13%	Ltd. Angest. 8%	sonst. Angest. 43%	Facharbeit. 7%
<b>Haushalts-Nettoeinkommen (in EUR)</b>	bis 1.800 29%	bis 2.500 29%	üb. 2.500 42%	

- » Die Leser von PFERDESAISON sind mit 66% überwiegend **männlich**.
- » Im Vergleich zu anderen Pferdesportzeitschriften hat das Magazin PFERDESAISON einen **relativ hohen männlichen Leserteil (34%)**.
- » Über ¾ der Leser sind **zwischen 19 und 49 Jahren**.
- » 50% der Leser haben ein **Studium bzw. die Hochschulreife**.
- » 64% der Leser sind **selbstständig oder angestellt** beruflich tätig.
- » Fast die Hälfte der Leser verfügt über ein **überdurchschnittlich hohes Einkommen**.

### Pferdespezifische Fakten

<b>Aktive Reiter</b>	ja 87%	nein 13%		
<b>Pferdebesitzer</b>	ja 79%	nein 21%		
<b>Besuch Pferdesport-Veranstaltungen pro Jahr</b>	1 2%	2-5 17%	5-10 15%	üb. 10 64%

- » Die Leser von PFERDESAISON sind fast zu 87% **aktive Reiter**.
- » 79% **besitzen ein eigenes Pferd**.
- » Fast ¾ der PFERDESAISON-Leser **besuchen mehr als 10 Reitsport-Events im Jahr**.



## PFERDESAISON

### Die Bewertung von PFERDESAISON

<b>Berichterstattung PFERDESAISON</b>	sehr gut 64%	gut 35%		
<b>Praktischer Nutzen PFERDESAISON</b>	sehr gut 57%	gut 42%		
<b>Anzahl Leser</b>	üb. 3 Pers. 16%	3 Pers. 21%	2 Pers. 40%	1 Pers. 23%
<b>Empfehlung an Freunde &amp; Bekannte</b>	ja 94%	nein 6%		

### Bewertung der Themen

(Skala von 1=sehr gut bis 6=schlecht)

Vorschau	1,2
Rundblick	1,3
Cups	1,7
Messen	1,4
Portrait	1,7
FN-Seiten	1,6
Daten und Kalender	1,3

# Anzeigenformate und -preise

**pferdesport  
bremen**

Das aktuelle zweimonatliche Pferdesport-Magazin für das Bundesland Bremen und umzu. Kostenlose Abgabe über die Reitvereine und Fachgeschäfte in Bremen und dem Umland.

Media-Information Nr. 22 - Gültig ab 1. Januar 2012

## Preise für Standardformate

Seitenformat	Satzspiegel		Anschnitt + 3 mm Beschnitt		Preise in EURO zzgl. der gesetzl. MwSt.		
	Breite mm	Höhe mm	Breite mm	Höhe mm	s/w	2/3-farbig Euroskala	4-farbig Euroskala
1/1	190	250	210	280	786,-	889,-	992,-
3/4 hoch quer	140	250	150	280	589,-	666,-	744,-
	190	185	210	195			
2/3 hoch quer	131	250	141	280	524,-	592,-	660,-
	190	166	210	176			
1/2 hoch quer	92	250	102	280	393,-	444,-	496,-
	190	125	210	135			
1/3 hoch quer	52	250	62	280	262,-	296,-	330,-
	190	83	210	93			
1/4 hoch-1sp. hoch-2sp. quer	43	250	53	280	196,-	222,-	248,-
	92	125	102	135			
	190	62	210	72			
1/6 hoch quer	52	125			131,-	148,-	165,-
	111	62					
1/8 hoch-1sp. hoch-2sp. quer	43	125			98,-	128,-	149,-
	92	62					
	190	31					



## Grundpreis Anzeigenteil

Anzeigenteil: 1-sp. 43 mm breit, Preise pro mm  
s/w 0,79      2/3-farbig 0,89      4-farbig 0,99

## Grundpreis Textteil

redaktioneller Teil: 1-sp. 52 mm breit, Preise pro mm  
s/w 1,05      2/3-farbig 1,19      4-farbig 1,33

## Nachlässe

### Malstaffel

3 Anzeigen    10 %  
6 Anzeigen    15 %

### Mengenstaffel

2 Seiten      5 %  
4 Seiten      10 %  
6 Seiten      15 %

Malstaffel gilt bei Abnahme innerhalb eines Abschlussjahres.  
Beilagen/-hefter sind nicht rabattfähig.

## Sondernachlässe

Gestüte, Züchter, Vereine und Verbände      20 %

## Premiumpplatzierungen

4. Umschlagseite (nur 4-farb.)      + 20 %  
2./3. Umschlagseite      + 15 %  
Platzierungszuschlag      + 10 %  
Zuschläge werden rabattiert.

# Termine

Ausgabe	Erst- verkaufs- tag	Anzeigen/ Redaktions- schluss	Druck- unterlagen- schluss	Anliefer- termin Beilagen	geplante Themen
Jan./Feb. <b>01/2012</b>	27.01.	13.01.	18.01.	18.01.	Vorschau Saison 2012
Mär./Apr. <b>02/2012</b>	16.03.	02.03.	07.03.	07.03.	euroclassics- Bremer Pferdesport Festival Urlaub mit dem Pferd
Mai/Jun. <b>03/2012</b>	18.05.	04.05.	09.05.	09.05.	Sommerzeit - Weidezeit Tipps zur Einzäunung, Fliegenschutz, Sommerekzem
Jul./Aug. <b>04/2012</b>	13.07.	29.06.	04.07.	04.07.	Reitmode: Die aktuellen Herbst-Trends
Sep./Okt. <b>05/2012</b>	21.09.	07.09.	12.09.	12.09.	Vorbereitung auf die Winterzeit Fütterung & Co.
Nov./Dez. <b>06/2012</b>	23.11.	09.11.	14.11.	14.11.	Weihnachtsmarkt für Pferd & Reiter
Jan./Feb. <b>01/2013</b>	25.01.	11.01.	16.01.	16.01.	Vorschau Saison 2013

Änderungen vorbehalten.

**Kombinationsrabatt:** Bei zusätzlicher Buchung von  
 einem Titels 10%      zwei Titeln 15%      drei Titeln 20%      vier Titeln 25%



## Beilagen

Höchstformat 205 x 270 mm

Preis je angefangene Tausend Exemplare

Gewicht bis 20 g, Gesamtauflage je Tsd. 89,-

Gewicht bis 30 g, Gesamtauflage je Tsd. 94,-

Gewicht bis 40 g, Gesamtauflage je Tsd. 99,-  
inkl. Postgebühren

## Beihefter

Höchstformat 210 x 280 mm

Preis je angefangene Tausend Exemplare

Gewicht bis 20 g, Gesamtauflage je Tsd. 99,-

Gewicht bis 30 g, Gesamtauflage je Tsd. 104,-

Gewicht bis 40 g, Gesamtauflage je Tsd. 119,-  
inkl. Postgebühren

Kopfbeschnitt 10 mm, im Bund Fräsrand 3 mm, Seiten- und Fußbeschnitt mindestens 3mm. Anlieferung fertig gefalzt. Bei Auftragserteilung von Beilagen, Beiheftern und Beiklebern ist die Vorlage eines Musters erforderlich, das für eine maschinelle Verarbeitung geeignet sein muss.

## Private Kleinanzeigen

Anzeigenteil, schwarz/weiß

Preis bis 5 Zeilen (pro Zeile max. 35 Buchstaben) 12,61  
jede weitere Zeile 1,68

## Internet

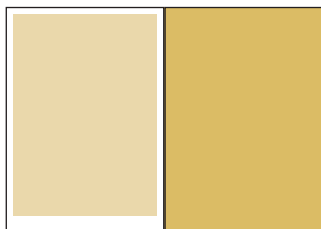
Bannerwerbung Halfsize pro Monat ab 49,-

Bannerwerbung Quartersize pro Monat ab 29,-

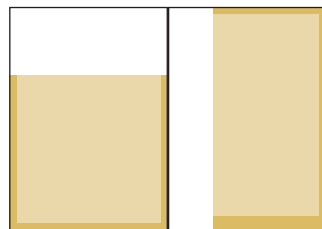
## Mittlervergütung

Agenturen erhalten die übliche AE-Provision 15 %

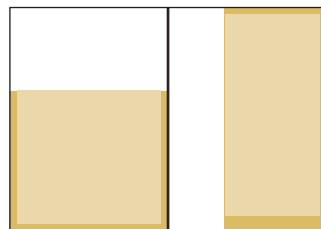
# Format-Muster



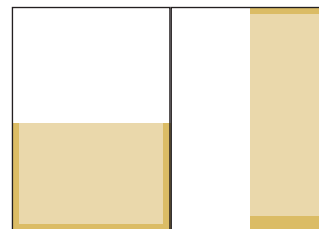
<b>1/1 Seite</b>	<b>1/1 Seite</b>
Satzspiegel QHJ/PB: 190 x 250 mm	Anschnitt QHJ/PB: 210 x 280 mm
Anschnitt PS/PFV: 190 x 267 mm	Anschnitt PS/PFV: 210 x 297 mm



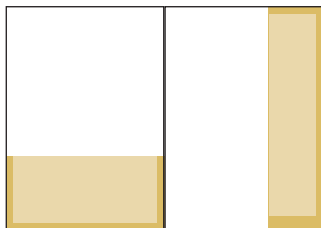
<b>3/4 Seite</b>	<b>3/4 Seite</b>
Satzspiegel QHJ/PB: 190 x 185 mm	Satzspiegel QHJ/PB: 140 x 250 mm
Anschnitt QHJ/PB: 210 x 195 mm	Anschnitt QHJ/PB: 150 x 280 mm
Satzspiegel PS/PFV: 190 x 195 mm	Satzspiegel PS/PFV: 140 x 267 mm
Anschnitt PS/PFV: 210 x 205 mm	Anschnitt PS/PFV: 150 x 297 mm



<b>2/3 Seite</b>	<b>2/3 Seite</b>
Satzspiegel QHJ/PB: 190 x 166 mm	Satzspiegel QHJ/PB: 124 x 250 mm
Anschnitt QHJ/PB: 210 x 176 mm	Anschnitt QHJ/PB: 134 x 280 mm
Satzspiegel PS/PFV: 190 x 176 mm	Satzspiegel PS/PFV: 125 x 267 mm
Anschnitt PS/PFV: 210 x 186 mm	Anschnitt PS/PFV: 135 x 297 mm

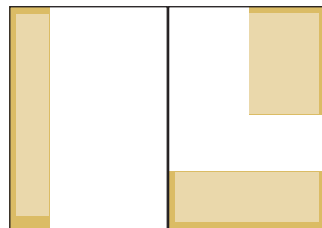


<b>1/2 Seite</b>	<b>1/2 Seite</b>
Satzspiegel QHJ/PB: 190 x 125 mm	Satzspiegel QHJ/PB: 92 x 250 mm
Anschnitt QHJ/PB: 210 x 135 mm	Anschnitt QHJ/PB: 102 x 280 mm
Satzspiegel PS/PFV: 190 x 133 mm	Satzspiegel PS/PFV: 92 x 267 mm
Anschnitt PS/PFV: 210 x 143 mm	Anschnitt PS/PFV: 102 x 297 mm

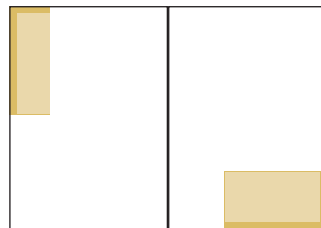


<b>1/3 Seite</b>	<b>1/3 Seite</b>
Satzspiegel QHJ/PB: 190 x 83 mm	Satzspiegel QHJ: 58 x 250 mm
Anschnitt QHJ/PB: 210 x 93 mm	Anschnitt QHJ: 68 x 280 mm
Satzspiegel PS/PFV: 190 x 88 mm	Satzspiegel PS/PFV: 62 x 267 mm
Anschnitt PS/PFV: 210 x 98 mm	Anschnitt PS/PFV: 72 x 297 mm
	Satzspiegel PB: 52 x 250 mm
	Anschnitt PB: 62 x 280 mm

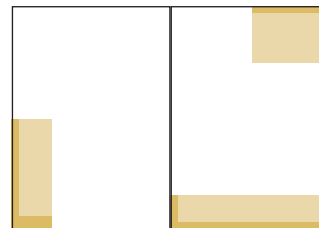
QHJ Quarter Horse Journal  
PB Pferdesport Bremen  
PS Pferde Saison  
PFV Pferde Fit&Vital



<b>1/4 Seite</b>	<b>1/4 Seite</b>
Satzspiegel QHJ/PB: 43 x 250 mm	Satzspiegel QHJ/PB: 92 x 125 mm
Anschnitt QHJ/PB: 53 x 280 mm	Anschnitt QHJ/PB: 102 x 135 mm
Satzspiegel PS/PFV: 43 x 267 mm	Satzspiegel PS/PFV: 210 x 72 mm
Anschnitt PS/PFV: 53 x 297 mm	Satzspiegel PS/PFV: 92 x 133 mm
	Anschnitt PS/PFV: 190 x 66 mm
	Anschnitt PS/PFV: 102 x 143 mm
	Anschnitt PS/PFV: 210 x 76 mm



<b>1/6 Seite</b>	<b>1/6 Seite</b>
Satzspiegel QHJ/PB: 58 x 125 mm	Satzspiegel QHJ/PB: 125 x 62 mm
Anschnitt QHJ/PB: 68 x 135 mm	Anschnitt QHJ/PB: 135 x 72 mm
Satzspiegel PS/PFV: 62 x 133 mm	Satzspiegel PS/PFV: 125 x 66 mm
Anschnitt PS/PFV: 72 x 143 mm	Anschnitt PS/PFV: 135 x 76 mm
Satzspiegel PB: 52 x 125 mm	Satzspiegel PB: 111 x 62 mm
Anschnitt PB: 62 x 135 mm	Anschnitt PB: 131 x 72 mm



<b>1/8 Seite</b>	<b>1/8 Seite</b>
Satzspiegel QHJ/PB: 43 x 125 mm	Satzspiegel QHJ/PB: 92 x 62 mm
Anschnitt QHJ/PB: 53 x 135 mm	Anschnitt QHJ/PB: 190 x 31 mm
Satzspiegel PS/PFV: 43 x 133 mm	Satzspiegel PS/PFV: 102 x 72 mm
Anschnitt PS/PFV: 53 x 143 mm	Satzspiegel PS/PFV: 210 x 41 mm
	Satzspiegel PS/PFV: 92 x 66 mm
	Anschnitt PS/PFV: 190 x 33 mm
	Anschnitt PS/PFV: 102 x 76 mm
	Anschnitt PS/PFV: 210 x 43 mm

# Technische Daten

## Hefiformate

Quarter Horse Journal	210 mm x 280 mm
Pferde Saison	210 mm x 297 mm (DIN A4)
Pferde Fit&Vital	210 mm x 297 mm (DIN A4)
Pferdesport Bremen	210 mm x 280 mm

## Satzspiegel

Quarter Horse Journal	190 mm x 250 mm
Pferde Saison	190 mm x 267 mm
Pferde Fit&Vital	190 mm x 267 mm
Pferdesport Bremen	190 mm x 250 mm

<b>Spalten</b>	3 Spalten à 52 mm (Text)
	4 Spalten à 43 mm (Anzeigen)

<b>Anschnitt</b>	alle Seiten 3 mm
------------------	------------------

<b>Druck</b>	Offset, Farben in Euroskala (CMYK)
--------------	------------------------------------

<b>Druckvorlagen</b>	Druckfähige PDF-Datei per CD/DVD an die Verlagsanschrift
----------------------	---

per E-Mail  
daten@pferdesportverlag.de

Sie haben Fragen zu Datei-Formaten oder zur Datenübertragung?  
Bitte rufen Sie uns gerne an: Telefon 0421 - 257 55 44 oder per E-Mail:  
anzeigen@pferdesportverlag.de

## Digitale Druckvorlagen

- ▶ **Bitte beachten Sie: Bitte liefern Sie eine druckfähige PDF-Datei**
- ▶ Einstellung bei Papierbreite: Anzeigenbreite plus ggf. 3mm Anschnitt an allen Seiten
- ▶ In der Ausgabedatei müssen alle Schriften eingefügt sein, alle Bilder in CMYK, keine komprimierten EPS-Dateien
- ▶ Auflösung: 2400 dpi, Rasterweite 165 lpi, Dokument auf Seite zentrieren. Weitere technische Infos: Tel. 0421-2575544.
- ▶ **E-Mail Übertragung: [daten@pferdesportverlag.de](mailto:daten@pferdesportverlag.de)**  
**Datei-Kennzeichnung: „magazintitel\_ausgabe-nr\_kundenname“**

Bitte liefern Sie immer einen Ausdruck in 100% Größe.

## Technische Bedingungen

Elemente der Anzeige, die nicht angeschnitten werden sollen, müssen einen Abstand von mindestens 5 mm zur Formatbegrenzung haben.

## Über-Bund-Anzeigen

Bei über Bund laufenden Anzeigen müssen beide Seiten im Bund jeweils mit 4-6 mm Überlappung angelegt sein. Bitte insbesondere auch bei durchlaufenden Texten beachten.

# Allgemeine Geschäftsbedingungen

1. „Anzeigenauftrag“ im Sinne der nachfolgenden Allgemeinen Geschäftsbedingungen ist der Vertrag über die Veröffentlichung einer oder mehrerer Anzeigen eines Werbungtreibenden oder sonstigen Inserenten in einer Druckschrift zum Zwecke der Verbreitung.
2. Anzeigen sind im Zweifel zur Veröffentlichung innerhalb eines Jahres nach Vertragsabschluss abzurufen. Ist im Rahmen eines Abschlusses das Recht zum Abrufen einzelner Anzeigen eingeräumt, so ist der Auftrag innerhalb eines Jahres seit Erscheinen der ersten Anzeige abzuwickeln, sofern die erste Anzeige innerhalb der in Satz 1 genannten Frist abgerufen und veröffentlicht wird.
3. Bei Abschluss ist der Auftraggeber berechtigt, innerhalb der vereinbarten bzw. der in Ziffer 2 genannten Frist auch über die im Auftrag genannte Anzeigenmenge hinaus weitere Anzeigen abzurufen.
4. Wird ein Auftrag aus Umständen nicht erfüllt, die der Verlag nicht zu vertreten hat, so hat der Auftraggeber, unbeschadet etwaiger weiterer Rechtspflichten, den Unterschied zwischen dem gewährten und dem der tatsächlich Abnahme entsprechenden Nachlass dem Verlag zu erstatten. Die Erstattung entfällt, wenn die Nichterfüllung auf höherer Gewalt im Risikobereich des Verlegers beruht.
5. Bei der Errechnung der Abnahmemengen werden Text-Millimeterzeilen dem Preis entsprechend in Anzeigen-Millimeter umgerechnet.
6. Aufträge für Anzeigen und Fremdbelege, die erklärtermaßen ausschließlich in bestimmten Nummern, bestimmten Ausgaben oder an bestimmten Plätzen der Druckschrift veröffentlicht werden sollen, müssen so rechtzeitig beim Verlag eingehen, dass dem Auftraggeber noch vor Anzeigenschluss mitgeteilt werden kann, wenn der Auftrag auf diese Weise nicht auszuführen ist. Rubrizierte Anzeigen werden in der jeweiligen Rubrik - so weit in der Druckschrift vorhanden - abgedruckt, ohne dass dies der ausdrücklichen Vereinbarung bedarf.
7. Textteil-Anzeigen sind Anzeigen, die mit mindestens drei Seiten an den Text und nicht an andere Anzeigen angrenzen. Anzeigen, die aufgrund ihrer redaktionellen Gestaltung nicht als Anzeigen erkennbar sind, werden als solche vom Verlag mit dem Wort „Anzeige“ deutlich kenntlich gemacht.
8. Der Verlag behält sich vor rechtsverbindlich bestätigte Anzeigenaufträge sowie einzelne Abrufe im Rahmen eines Abschlusses und Belegaufträge wegen des Inhalts, der Herkunft oder der technischen Form nach einheitlichen, sachlich gerechtfertigten Grundsätzen des Verleges abzulehnen, wenn deren Inhalt gegen Gesetze oder behördliche Bestimmungen verstößt oder deren Veröffentlichung für den Verlag unzumutbar ist. Dies gilt auch für Aufträge, die bei Geschäftsstellen, Annahmestellen oder Vertretern aufgegeben werden. Beilagenaufträge sind für den Verlag erst nach Vorlage eines Masters der Beilage und deren Billigung bindend. Belegen, die durch Format oder Aufmachung beim Leser den Eindruck eines Bestandteils der Zeitung oder Zeitschrift erwecken oder Fremdanzeigen enthalten, werden nicht angenommen. Die Ablehnung eines Auftrages wird dem Auftraggeber unverzüglich mitgeteilt.
9. Für die rechtzeitige Lieferung des Anzeigentextes und einwandfreier Druckerunterlagen oder der Beilagen ist der Auftraggeber verantwortlich. Für erkennbar ungeeignete oder beschädigte Druckunterlagen fordert der Verlag unverzüglich Ersatz an. Bei fehlerhaften Wiederholungsanzeigen wird kein Nachlass oder Rabatt gewährt, sofern der Besteller trotz rechtzeitiger Belegvorlage nicht vor der nächsten Einschaltung auf den Fehler hinweist. Der Verlag gewährleistet die für die belegten Titel übliche Druckqualität im Rahmen der durch die Druckerunterlagen gegebenen Möglichkeiten.
10. Der Auftraggeber hat bei ganz oder teilweise unleserlichem, unrichtigem oder bei unvollständigem Abdruck der Anzeige Anspruch auf Zahlungsminderung oder eine einwandfreie Ersatzanfrage, aber nur in dem Ausmaß, in dem der Zweck der Anzeige beeinträchtigt wurde. Lässt der Verlag eine ihm hierfür gestellte angemessene Frist verstreichen oder ist die Ersatzanfrage erneut nicht einwandfrei, so hat der Auftraggeber ein Recht auf Zahlungsminderung oder Rückgängigmachung des Auftrages. Schadensersatzansprüche aus positiver Forderungserletzung, Verschulden bei Vertragsabschluss und unerlaubter Handlung sind - auch bei telefonischer Auftragserteilung - ausgeschlossen. Schadensersatzansprüche aus Unmöglichkeit der Leistung und Verzug sind beschränkt auf Ersatz des vorhersehbaren Schadens und auf das für die betreffende Anzeige oder Beilage zu zahlende Entgelt. Dies gilt nicht für Vorsatz und grobe Fahrlässigkeit des Verleges, seines gesetzlichen Vertreters und seines Erfüllungsgehilfen. Eine Haftung des Verleges für Schäden wegen des Fehlens zugesicherter Eigenschaften bleibt unberührt. Im kaufmännischen Geschäftsverkehr hat der Verlag darüber hinaus auch nicht für grobe Fahrlässigkeit von Erfüllungsgehilfen; in den übrigen Fällen ist gegenüber Kaufleuten die Haftung für grobe Fahrlässigkeit dem Umfang nach auf den voraussehbaren Schaden bis zur Höhe des betreffenden Anzeigentages beschränkt. Reklamationen müssen - außer bei nicht offensichtlichen Mängeln - innerhalb von vier Wochen nach Eingang von Rechnung und Beleg geltend gemacht werden.
11. Probeabzüge werden nur auf ausdrücklichen Wunsch geliefert. Der Auftraggeber trägt die Verantwortung für die Richtigkeit der zurückgesandten Probeabzüge. Der Verlag berücksichtigt alle Fehlerkorrekturen, die ihm innerhalb der bei der Übersendung des Probeabzuges gesetzten Frist mitgeteilt werden.
12. Sind keine besonderen Größenvorschriften gegeben, so wird die nach Art der Anzeige übliche, tatsächliche Abdruckhöhe der Berechnung zugrunde gelegt.
13. Falls der Auftraggeber nicht Vorauszahlung leistet, wird die Rechnung sofort, möglichst aber vierzehn Tage nach Veröffentlichung der Anzeige übermietet. Die Rechnung ist innerhalb der aus der Preisliste ersichtlichen, vom Empfang der Rechnung an laufenden Frist zu bezahlen, sofern nicht im einzelnen Fall eine andere Zahlungsfrist oder Vorauszahlung vereinbart ist. Etwaige Nachlässe für vorzeitige Zahlung werden nach der Preisliste gewährt.
14. Bei Zahlungsverzug oder Stundung werden Zinsen sowie die Einziehungskosten berechnet. Der Verlag kann bei Zahlungsverzug die weitere Ausführung des laufenden Auftrages bis zur Bezahlung zurückstellen und für die restlichen Anzeigen Vorauszahlung verlangen. Bei Vorliegen begründeter Zweifel an der Zahlungsfähigkeit des Auftraggebers ist der Verlag berechtigt, auch während der Laufzeit eines Anzeigenabschlusses das Erscheinen weiterer Anzeigen ohne

Rücksicht auf ein ursprünglich vereinbartes Zahlungsziel von der Vorauszahlung des Betrages und von dem Ausgleich offen stehender Rechnungsbeträge abhängig zu machen.

15. Der Verlag liefert mit Rechnung auf Wunsch einen Anzeigenbeleg. Je nach Art und Umfang des Anzeigenauftrages werden Anzeigenausschnitte, Belegseiten oder vollständige Belegnummern geliefert. Kann ein Beleg nicht mehr beschafft werden, so tritt an seine Stelle eine rechtsverbindliche Bescheinigung des Verleges über die Veröffentlichung und Verbreitung der Anzeige.
16. Kosten für die Anfertigung besteller Druckerunterlagen sowie für vom Auftraggeber gewünschte oder zu vertretende erhebliche Änderungen ursprünglich vereinbarter Ausführungen hat der Auftraggeber zu tragen.
17. Aus einer Auflagenminderung kann bei einem Abschluss über mehrere Anzeigen ein Anspruch auf Preiserminderung hergeleitet werden, wenn im Gesamtdurchschnitt des mit der ersten Anzeige beginnenden Insertionsjahres die in der Preisliste oder auf andere Weise genannte durchschnittliche Auflage oder - wenn eine Auflage nicht genannt ist - die durchschnittlich verkaufte (bei Publikumszeitchriften gegebenenfalls die durchschnittlich tatsächlich verbreitete) Auflage des vergangenen Kalenderjahres unterschritten wird. Eine Auflagenminderung ist nur dann ein zu Preiserminderung berechtigender Mangel, wenn bei einer Auflage bis zu 50.000 Exemplaren 20 v. H., bis zu 100.000 Exemplaren 15 v. H., bis zu 500.000 10 v. H., über 500.000 Exemplaren 5 v. H. beträgt. Darüber hinaus sind bei Abschlüssen Preiserminderungsansprüche ausgeschlossen, wenn der Verlag dem Auftraggeber von dem Absinken der Auflage so rechtzeitig Kenntnis gegeben hat, dass dieser vor Erscheinen der Anzeige vom Vertrag zurücktreten konnte.
18. Gerichtsstand und Erfüllungsort ist der Sitz des Verleges.

## Zusätzliche Geschäftsbedingungen des Verleges

- a) Mit der Erteilung eines Anzeigenauftrages erkennt der Auftraggeber die Allgemeinen Geschäftsbedingungen sowie die Preisliste des Verleges an. Neue Anzeigenpreise treten mit dem aus der Preisliste ersichtlichen Zeitpunkt in Kraft. Dies gilt auch für laufende Rahmenverträge (Abschlüsse) und Anzeigenaufträge, die vor Bekanntgabe der neuen Preisliste erteilt wurden. Die in der Preisliste angegebenen Anzeigenschlusstermine sind gleichzeitig die Termine für einen Rücktritt eines bereits gebuchten Auftrages.
- b) Der Auftraggeber trägt allein die Verantwortung für den Inhalt und die rechtliche Zulässigkeit der für die Insertion zur Verfügung gestellten Text- und Bildunterlagen. Dem Auftraggeber obliegt es, den Verlag von Ansprüchen Dritter freizustellen, die diesen aus der Ausführung des Auftrages, auch wenn er storniert sein sollte, gegen den Verlag erwachsen. Der Verlag ist nicht verpflichtet, Aufträge und Anzeigen daraufhin zu prüfen, ob durch sie Rechte Dritter beeinträchtigt werden. Erscheinen stornierte Anzeigen, so stehen auch dem Auftraggeber daraus keinerlei Ansprüche gegen den Verlag zu. Durch Erteilung eines Anzeigenauftrages verpflichtet sich der Inserent, die Kosten der Veröffentlichung einer Gegenanstelle, die sich auf tatsächliche Behauptungen der veröffentlichten Anzeigen bezieht, und zwar nach Maßgabe des jeweils gültigen Anzeigentaris.
- c) Die Werbungsmitler sind verpflichtet, sich in ihren Angeboten, Verträgen und Abrechnungen mit den Werbeteilnehmern an die Preisliste des Verleges zu halten. Die vom Verlag gewährte Mitteilungsvergütung darf an die Auftraggeber weder ganz noch teilweise weitergegeben werden. Die Mitteilungsvergütung kann nur dann gewährt werden, wenn durch den Werbungsmitler fertige Druckerunterlagen geliefert werden.
- d) Bei fernmündlich aufgegebenen Bestellungen und Änderungen übernimmt der Verlag keine Haftung für die Richtigkeit der Wiedergabe. Abstellungen und Änderungen müssen schriftlich erfolgen und spätestens zum Anzeigenschluss der betreffenden Ausgabe dem Verlag vorliegen.
- e) Sind der Anzeigenvorlage Farbausdrucke oder Leserausdrucke beigelegt, können diese nicht farberbindlich sein. Eine Minderung für falsch wiedergegebene Farben ist nur dann möglich, wenn ein farberbindlicher Proof mitgeliefert wurde und die Farbenlage den drucktechnischen Notwendigkeiten entspricht.
- f) Eine nachträgliche Rabattgewährung im Rahmen der Malstaffel ist nur möglich, wenn die nachgeschaltete Anzeigengröße eine seitenteilige Formatanzgröße bzw. nicht kleiner als die ursprünglich geschaltete Anzeige ist. Dieses gilt auch für den Fall, dass eine bereits gebuchte Folgeanzeige auf ein Maß verkleinert wird, das unter den seitenteiligen Formatanzgrößen liegt.
- g) Die Pflicht zur Aufbewahrung von Druckerunterlagen endet drei Monate nach Erscheinen der jeweiligen Anzeige, sofern nicht ausdrücklich eine andere Vereinbarung getroffen wurde. Die Rücksendung von Druckerunterlagen erfolgt nur auf besondere Anforderung durch den Auftraggeber.
- h) Bei Betriebsstörungen oder Eingriffen durch höhere Gewalt (z.B. Arbeitskampf, Beschlagnahme, Verkehrsstörungen, allgemeiner Rohstoff- oder Energieverknappung und dergl.) hat der Auftraggeber auf volle Bezahlung der veröffentlichten Anzeigen, wenn die Aufträge mit 80% der garantierten verkauften Auflage erfüllt sind. Bei geringeren Verlagsauslieferungen wird der Rechnungsbetrag im gleichen Verhältnis gekürzt, in dem die garantierte (bzw. normalerweise) verkaufte Auflage zur tatsächlich ausgelieferten Auflage steht.
- i) Die Allgemeinen und Zusätzlichen Geschäftsbedingungen des Verleges gelten sinngemäß auch für die Aufträge über Beileger, Beihelfer oder technische Sonderausführungen.

Pferdesport Verlag Ehlers GmbH, Bremen-Oberneuland



Postanschrift Postfach 34 70 95, 28339 Bremen  
Hausanschrift Rockwinkler Landstr. 20, 28355 Bremen

Telefon 04 21 - 257 55 44  
Telefax 04 21 - 257 55 43

E-Mail info@pferdesportverlag.de  
Internet www.pferdesportverlag.de